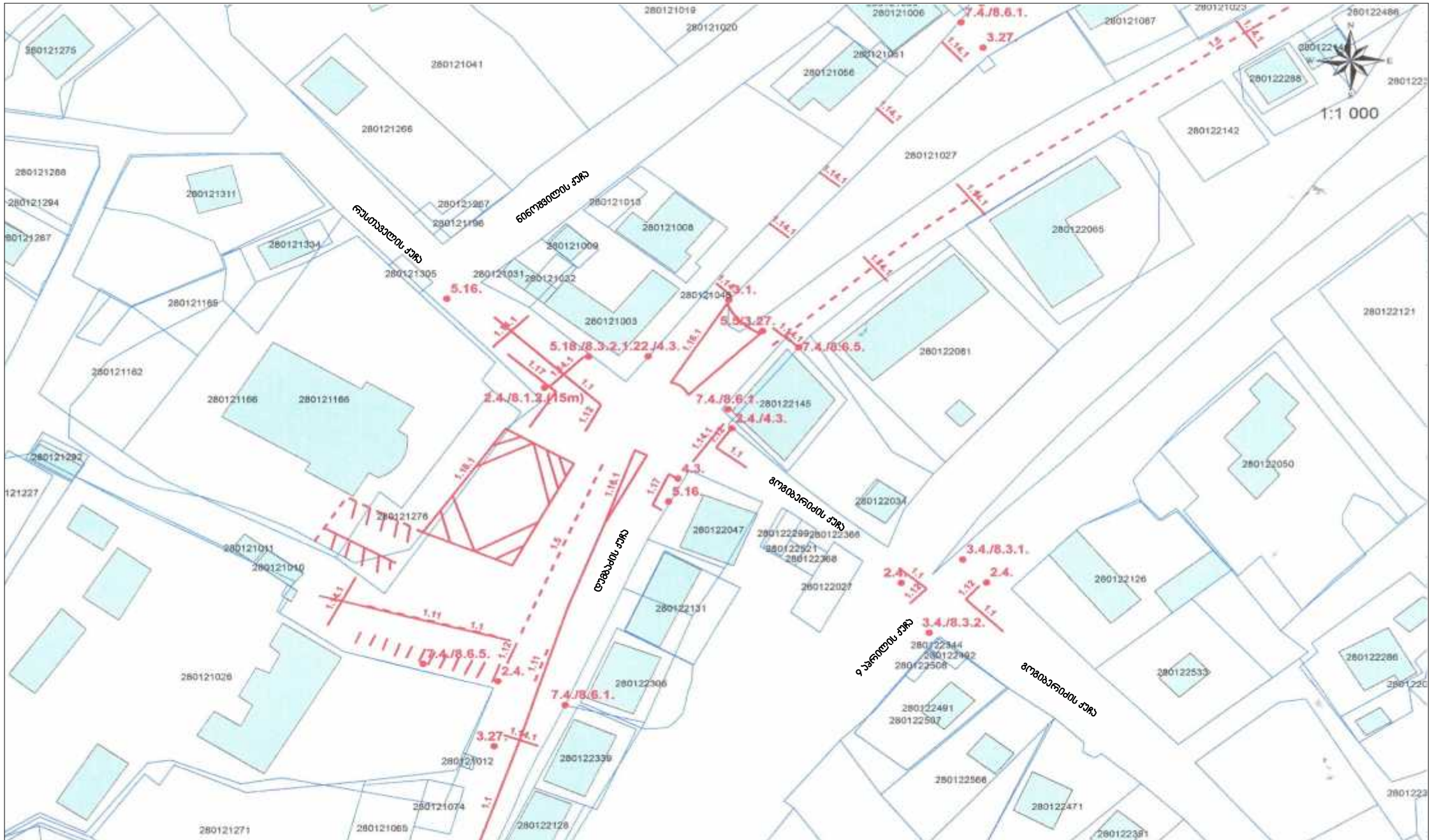


შ.პ.ს „ აგზანი 3“

*ჩონხატაურის მუნიციპალიტეტის დაბის ტერიტორიაზე ქუჩების გზის
საფარის კონსტრუქციური მანიშნებელი და საგზაო ნიშნები*

ოზურგეთი
2017წელი

№	საგზაო, საცნობარო ნიშნები ნომერი	დასახელება	რაოდენობა ცალი	შენიშვნა
1	2	3	4	5
1	1.22.	ორმხრივი მოძრაობა	1	a=0.7მ
2	1.23.	ქვეითთა გადასასვლელი	1	a=0.7მ
3	1.24.	ბავშვები	5	a=0.7მ
4	2.1.	მთავარი გზა	2	a=0.6მ
5	2.3.	დაუთმა გზა	1	a=0.7მ
6	2.4.	მოძრაობა გაუჩივრებლად აჩრდილულია	24	b=0.7მ
7	3.1.	შესვლა აჩრდილულია	2	d=0.6მ
8	3.3.	მექანიკური სატრანსპორტო საშუალების მოძრაობა აჩრდილულია	2	d=0.6მ
9	3.4.	სატვირთო ავტომობილის მოძრაობა აჩრდილულია	11	D=0.6მ
10	3.24.	მექანიკური სიჩქარის შეზღუდვა	4	D=0.6მ
11	3.27.	გაჩივრება აჩრდილულია	4	D=0.6მ
12	3.28.	დგომა აჩრდილულია	5	D=0.6მ
13	4.3.	წრიული მოძრაობა	9	D=0.6მ
14	4.1.1.	მოძრაობა პირდაპირ	1	D=0.6მ
15	5.5.	ცალმხრივ მოძრაობიანი გზა	1	a=0.6მ
16	5.7.1.	ცალმხრივ მოძრაობიანი გზაზე გასვლა	1	a=0.3მ b=0.6მ
17	5.7.2.	ცალმხრივ მოძრაობიანი გზაზე გასვლა	1	a=0.3მ b=0.6მ
18	5.15.2.	ზოლზე მოძრაობის მიმართულება	1	a=0.6მ
19	5.16.	ავტობუსის გაჩივრების ადგილი	2	H=0.9მ b=0.6მ
20	5.18.	მსუბუქი ტექსის დგომის ადგილი	1	H=0.9მ b=0.6მ
21	5.19.1.	ქვეითთა გადასასვლელი	1	a=0.7მ
22	5.20.	ხელოვნური უსწორმასწორობა	4	a=0.7მ
23	6.1.	პირველადი სამაღრიცხვო დახმარების უწყები	1	H=0.9მ b=0.6მ
24	7.4.	დგომის ადგილი	8	b=0.6მ
25	8.3.1.	მოქმედების მიმართულება	8	a=0.3მ b=0.6მ
26	8.3.2.	მოქმედების მიმართულება	7	a=0.3მ b=0.6მ
27	8.1.2.	მანძილი ობიექტამდე	1	a=0.6მ
28	8.6.1.	სანტრანსპორტო საშუალების სადგომა დაყენების ხერხი	5	a=0.3მ b=0.6მ
29	8.6.5.	სანტრანსპორტო საშუალების სადგომა დაყენების ხერხი	3	a=0.3მ b=0.6მ



ლაშაშვილის, 9 ავარილის, გოგობაძის, რუსთაველის და ნინოშვილის ქაჩა სახლი ნიშანი

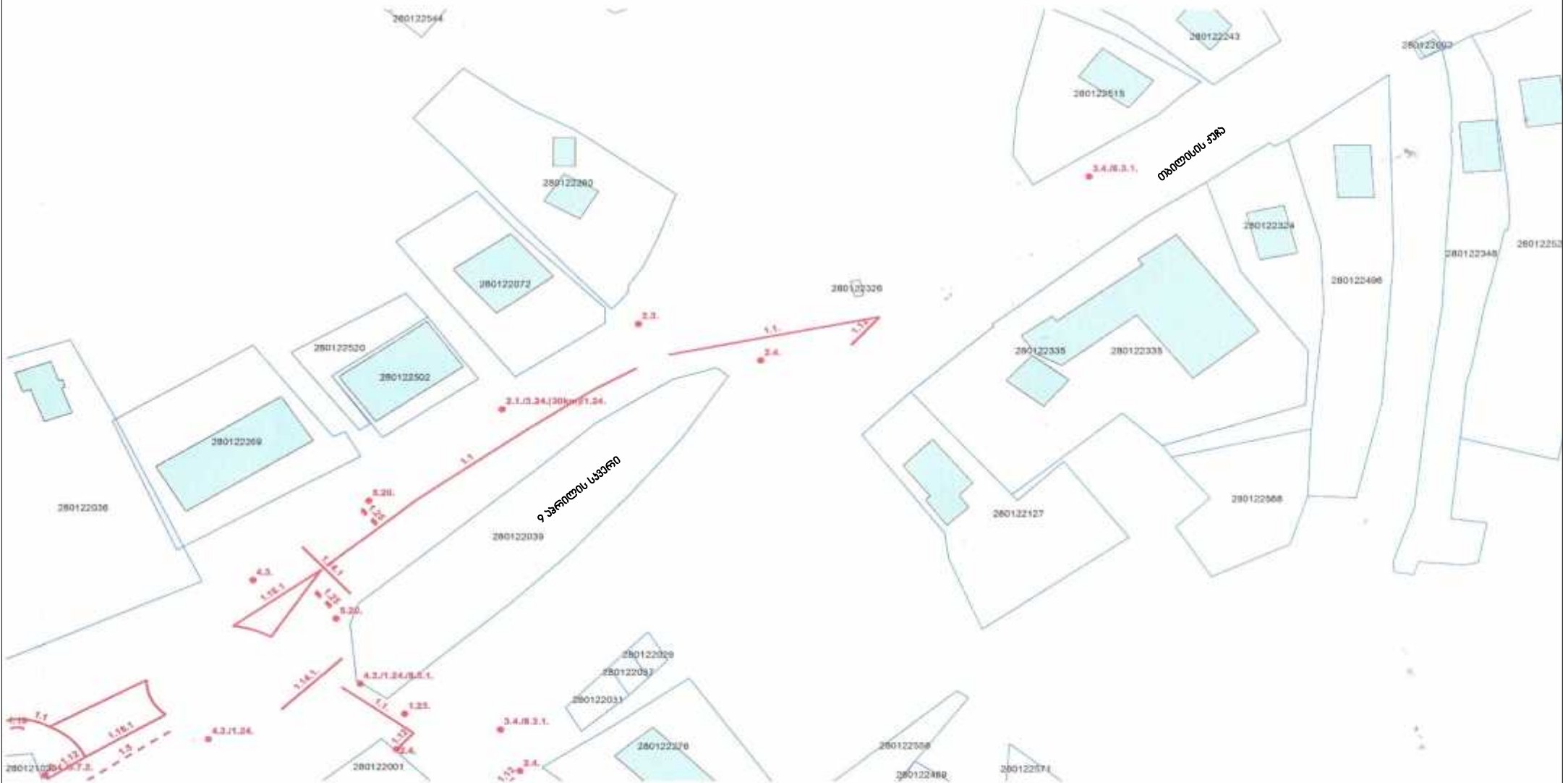
1. 3.4 - საბირთო ავტომობილის მოკრობა არაკალუნი 23
2. 8.3.2 - მოკვდავის მიმართულება 23
3. 8.3.1 - მოკვდავის მიმართულება 13
4. 2.4 - მოკრობა გააჩრებლად არაკალულია 53
5. 3.27 - ბაჩრება არაკალულია 33
6. 8.6.1 - საბრანსკორბო საშაალაბის საღვოშა ღაყანების ხარბი 33
7. 8.6.5 - საბრანსკორბო საშაალაბის საღვოშა ხარბი 23
8. 7.4 - ღვოშის აღვოლი 53

ლაშაშვილის, 9 ავარილის, გოგობაძის, რუსთაველის და ნინოშვილის ქაჩა შიის საფარის ჟოროხოტელარი

9. 5.16 - ავბოუასი ბაჩრების აღვოლი 23
10. 5.18 - მსაუპი ბაქსის ღვოშის აღვოლი 13
11. 4.3 - წოილი მოკრობა 33
12. 1.22 - ორბრბი მოკრობა 13
13. 8.1.2 - ბაწოილი ობიბაბაღა 13
14. 5.7.1 - ცალბრბი მოკრობანი 33 ბასლა 13
15. 5.5 - ცალბრბი მოკრობანი 33
16. 3.1 - მსვლა არაკალულია 13

ლაშაშვილის, 9 ავარილის, გოგობაძის, რუსთაველის და ნინოშვილის ქაჩა შიის საფარის ჟოროხოტელარი

1. 1.5 - ყოუს საბირსიპორო მიბარტულაბით მოკრავ საბრანსკორბო ნააღაბს 3203
2. 1.1 - ყოუს საბირსიპორო მიბარტულაბით მოკრავ საბრანსკორბო ნააღაბს 3603
3. 1.12 - სღა ზაბი 503
4. 1.14.1 - ჭაბითაღ არაკაბულირებაღ ბაღასასღალუს 23003
5. 1.11 - ყოუს საბირსიპორო ან ტანბავღლი მიბარტულაბით მოკრავ საბრანსკორბო ნააღაბს 1003
6. 1.16.1 - მიბარტულ ანგაღუს საბრანსკორბო საშაალაბათა ურტიბრტსანიწაღვოშო მიბარტულაბის ნააღაბის ბაყოუს აღვოლა 5263
7. 1.17 - ჭაბითაღი ზაბი. საბარბო საბრანსკორბო საშაალაბის ბაჩრების ღა ბაქსის საღვოში 963



თბილისის ქაჩა საზაო ნიშნები

- 1. 3.4 - საბჭოთაო აპოგობილის მოქალაქე აარსალარია 18
- 2. 8.3.1. - მოქალაქის მიმართულება 18



ბანდლიანის ქაზა

ლაზაბის ქაზა

9 აკრილის ქაზა

ბანდის ქაზა

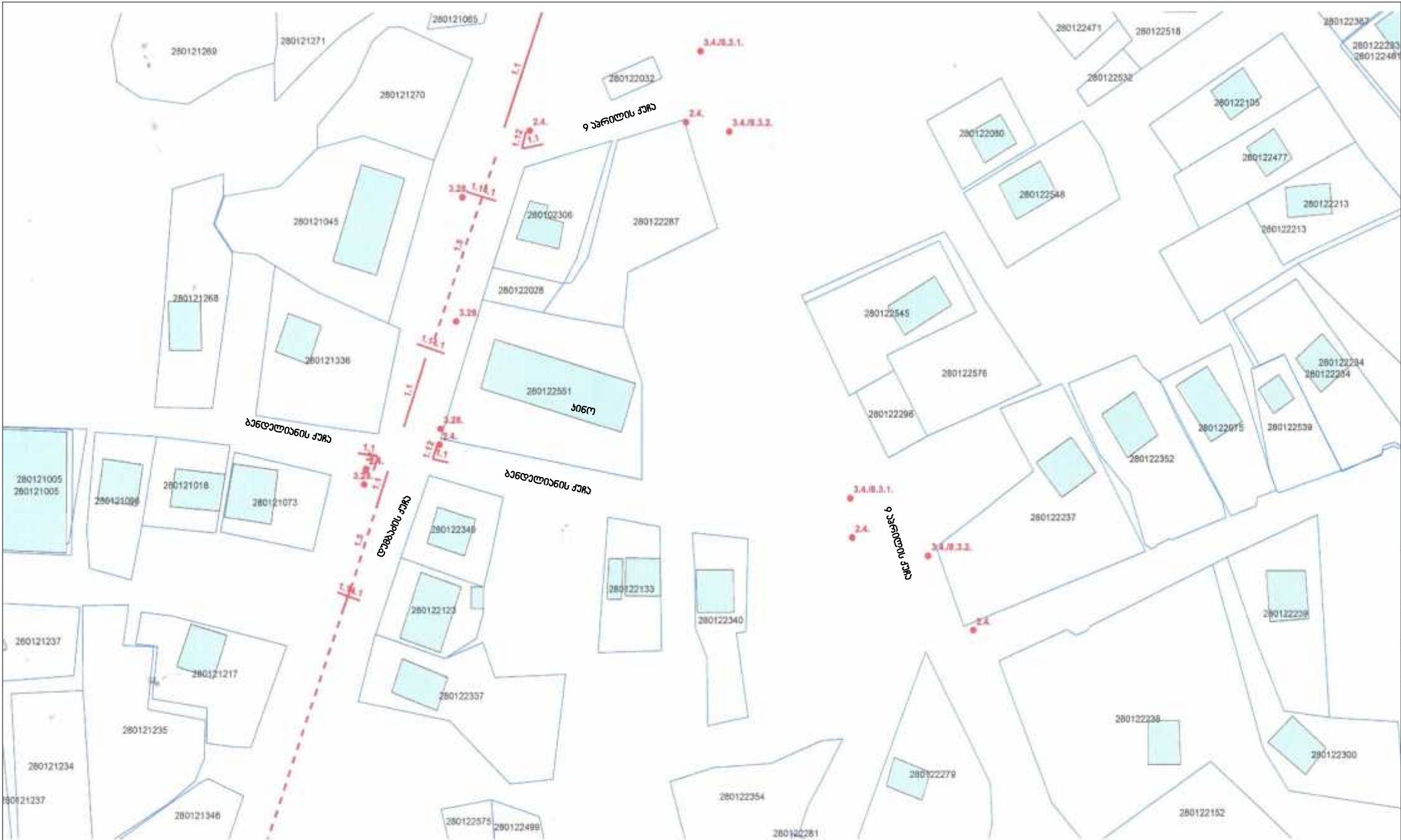
ლაქალიძის ქაზა

ლაზაბის, 9 აკრილის და ლაქალიძის ქაზაზე საშუალო ნიშნავი

1. 2.4. - მოძრაობა გააჩვენებლად არაკალთაღი 18

ლაზაბის, 9 აკრილის და ლაქალიძის ქაზაზე გზის საფარის ჰორიზონტალური

- 1. 1.5. - ყოფს საპირისპირო მიმართულებით მოძრაობა საბრუნავი ნაწილები გზაზე 2008
- 2. 1.14.1. - ქვეითად არაკალთაღი გადამსასვლელს 2208



ლაშაშვილის, 9 ავრილის და ბანდელიანის ქაზაზა საზარო ნიშნეზი

- 1. 3.4 - საზვიკოთო ავტოზოზილის მოქროზა აკრკალური 40
- 2. 8.3.2. - მოქროზაზის მიზკოთუზბა 20
- 3. 8.3.1. - მოქროზაზის მიზკოთუზბა 20
- 4. 2.4. - მოქროზა ბაუქროზბულ აკრკალური 60
- 5. 3.28. - ღკოზბა აკრკალური 40

ლაშაშვილის, 9 ავრილის და ბანდელიანის ქაზაზბ გზის სავარის ჰოკოზოტელური

- 1. 1.5. - ყოფს სავირისვიკო მიზკოთუზბით მოქროზბ სბკრკსკოკოზ ნეაღბზს გზბა 908
- 2. 1.1. - ყოფს სავირისვიკო მიზკოთუზბით მოქროზბ სბკრკსკოკოზ ნეაღბზს 1558
- 3. 1.12 - სღბზ ხაზი 158
- 4. 1.14.1. - ჰვიითბღ არკრკბულიკრკბულ ბღბსსავტულს 4508